

Syane

Syndicat des énergies et
de l'aménagement numérique
de la Haute-Savoie

BIENVENUE

NÂVES-PARMELAN
28 NOVEMBRE 2019



Réseau public exploité par :

COVAGE

www.covage.com

RESEAU PUBLIC FIBRE OPTIQUE DU SYANE

LA FIBRE OPTIQUE POUR TOUS

2015-2020



Une priorité : un accès 100% fibre pour le monde économique

10 000 professionnels raccordables d'ici 2020, soit 90% des entreprises de plus de 6 salariés, et les principaux bâtiments publics, d'enseignement et de santé
Une liaison fibre optique pour chaque commune

2015-2025



Un déploiement progressif pour les particuliers

Un objectif de 300 000 logements à couvrir par la fibre optique, avec, en complément, des opérations d'amélioration des débits internet

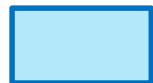
- **L'équité territoriale : le très haut débit pour tous**
- **Un réseau pour le monde économique**
- **Le choix de la fibre optique jusqu'au logement et l'entreprise**

RESEAU PUBLIC FIBRE OPTIQUE DU SYANE

UN RESEAU PUBLIC



PERIMETRE PUBLIC SYANE (particuliers et entreprises)



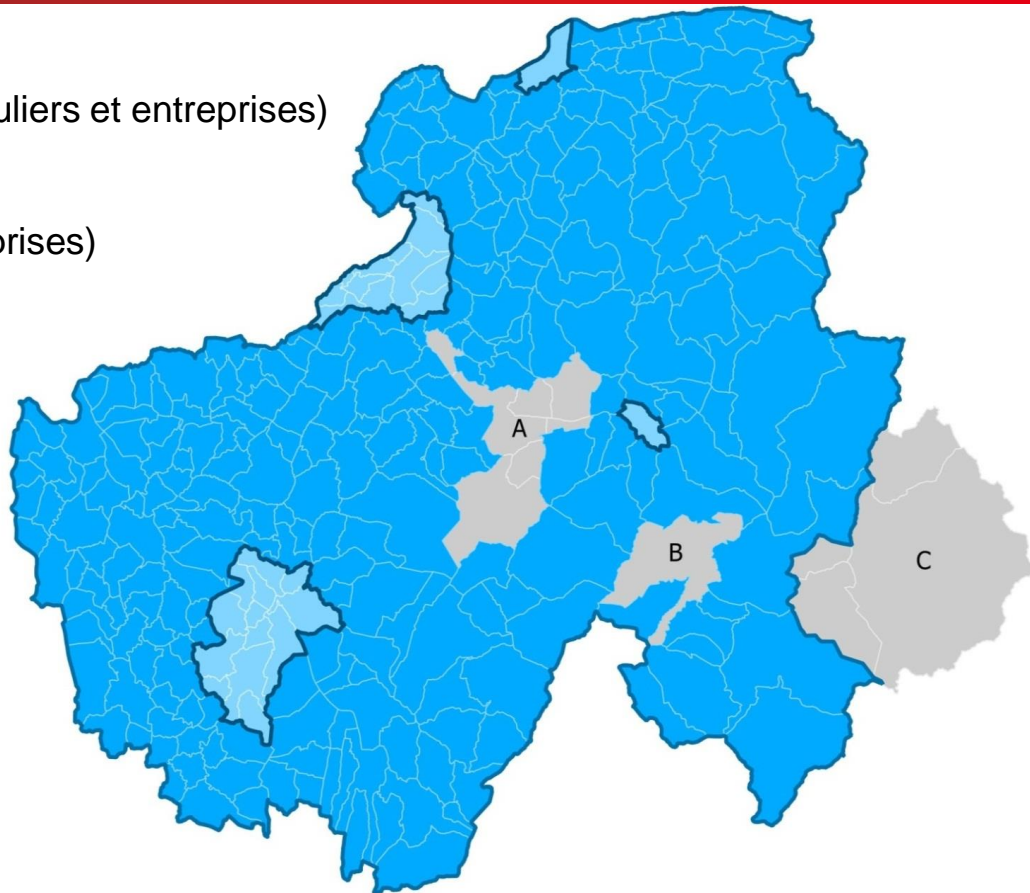
PERIMETRE ORANGE
PERIMETRE PUBLIC SYANE (entreprises)



A B C
Autres projets publics

**10 000 km de réseau
en cours de construction**

Investissements : 300 M€



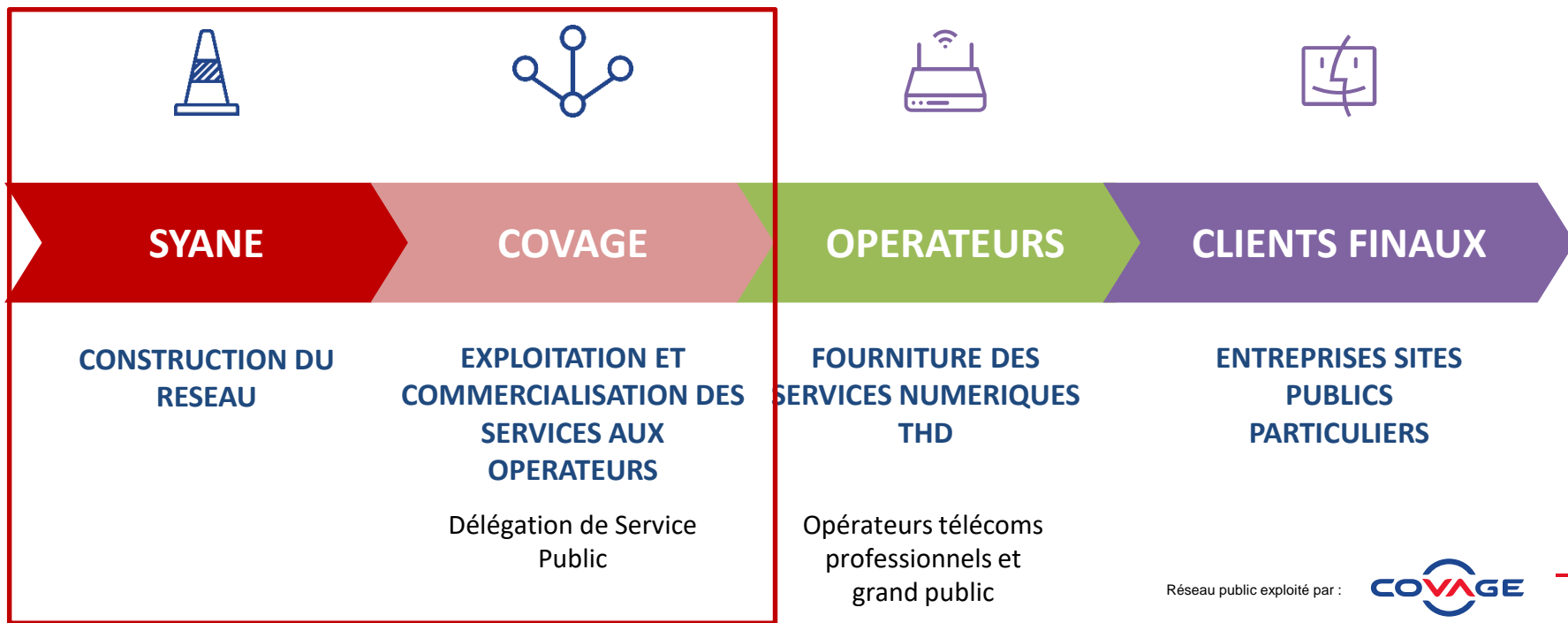
RESEAU PUBLIC FIBRE OPTIQUE DU SYANE

LES PARTENAIRES

<p>PHASE 1 (2013-2020)</p> <p>Couverture de toutes les zones d'activités économiques</p> <p>+ 140 000 prises logement</p>	Financeurs	Montants (M€)
	SYANE – Maître d'Ouvrage <i>Anticipations de travaux 5,5 M€ Emprunts 72,3 M€ (BEI + CDC)</i>	77,8 M€
	Etat	31,2 M€
	Région Auvergne Rhône-Alpes *	12.0 M€
	Département de la Haute-Savoie	12.0 M€
	Intercommunalités	7.2 M€
	Total Phase 1 :	140,2M€

* Subvention de la Région Auvergne Rhône-Alpes pour la mise en place des artères principales. La Région apporte aussi un accompagnement important pour le FTTH, jusqu'à 55M€, qui participera au plan de financement de la Phase 2.

- Un réseau d'initiative publique propriété du SYANE, pilote du projet départemental



- **Un critère de densité** : desservir en priorité les zones les plus denses pour assurer l'équilibre économique du projet
- **Un critère d'équité et de solidarité** : viser aussi en priorité, dans la mesure du possible, les zones aux débits internet les plus faibles
- **Des critères techniques** : prise en compte et réutilisation des infrastructures techniques existantes

>> Des choix de déploiement indépendants des limites communales

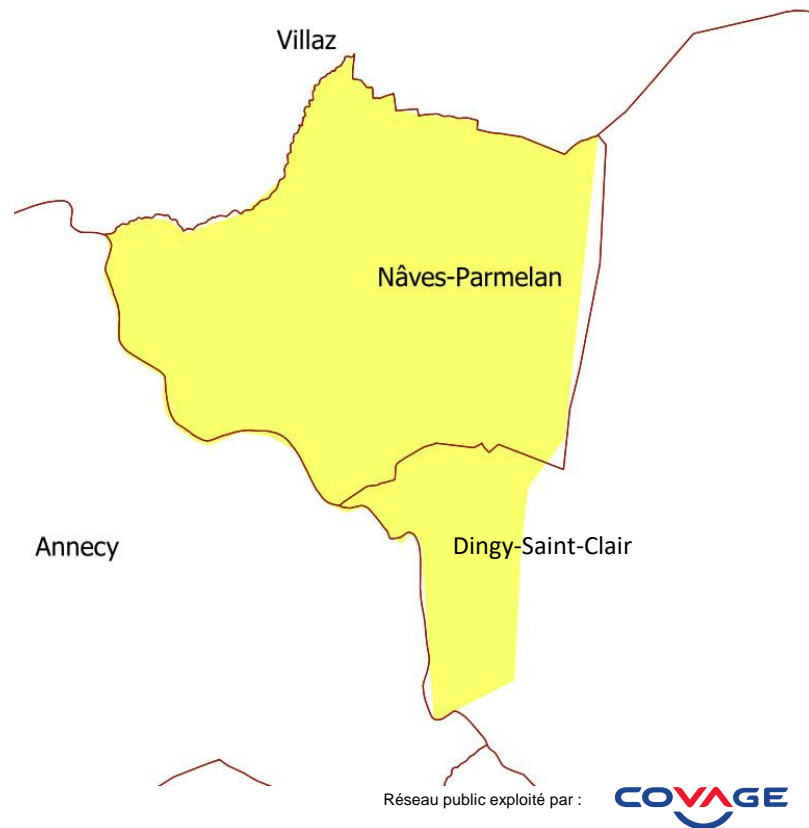
RESEAU PUBLIC FIBRE OPTIQUE DU SYANE LE DEPLOIEMENT SUR VOTRE TERRITOIRE

- Nâves-Parmelan
- Dingy-Saint-Clair
-

Près de 560 prises

 Ouvert

**>> Autres secteurs des communes :
Construction des réseaux
entre 2020 et 2025**



LES ÉTAPES DU DÉPLOIEMENT DE LA FIBRE

construction du réseau
SYANE

raccordement final de l'utilisateur
COVAGE

NRO

SRO

Boitier de raccordement aérien

Boitier de raccordement souterrain

LE RACCORDEMENT JUSQU'À VOTRE LOGEMENT

Cas d'un raccordement de pavillon



1

Arrivée à votre domicile
sous environ 6 semaines



2

Récupération du Point de
Branchement Optique (PBO) de
votre logement



3

Vérification de la disponibilité des
fourreaux sur votre propriété



4

Arrivée de la fibre dans votre
sous-sol ou garage



En cas d'impossibilité d'utilisation de vos fourreaux en domaine privé, une intervention sera reprogrammée après réparation de ces derniers par vos soins

Cas d'un raccordement d'un immeuble



1

Arrivée à votre domicile
sous environ 6 semaines



2

Tirage de la fibre depuis le boîtier
d'étage jusqu'à votre logement



La copropriété ou le gestionnaire des parties communes doit avoir signé la convention d'équipement de la fibre optique. Pour toute demande, merci d'envoyer un mail à :

gp-hautesavoie@covage.com

LE RACCORDEMENT DANS VOTRE LOGEMENT



1
Passage de la fibre dans les
gaines ou en apparent



2
Installation de la Prise
Terminale Optique (PTO) près
du téléviseur principal



3
Soudure de la fibre pour
la relier au réseau



4
Installation de l'équipement
(adaptateur fibre optique)
et fin de notre intervention

- un message est envoyé à votre FAI signalant que votre habitation est raccordée
- votre FAI vous envoie sa Box
- dès réception de votre Box, branchez-là à notre équipement puis connectez votre matériel

PRÉSENTATION DES DIFFÉRENTS OPÉRATEURS

comcable
la fibre et plus encore

Coriolis
Telecom



.nordnet.

ozone
créateur de connexions pour tous


VIDEOFUTUR
à Vous la Fibre

Les opérateurs historiques (**Orange**, **SFR**, **Bouygues Télécom**, **Free**) proposeront progressivement leurs services sur le réseau de la commune à partir de 2020.



Syndicat des énergies et
de l'aménagement numérique
de la Haute-Savoie

Réseau public exploité par :



Partenaire des collectivités et des opérateurs
pour la fibre et le très haut débit